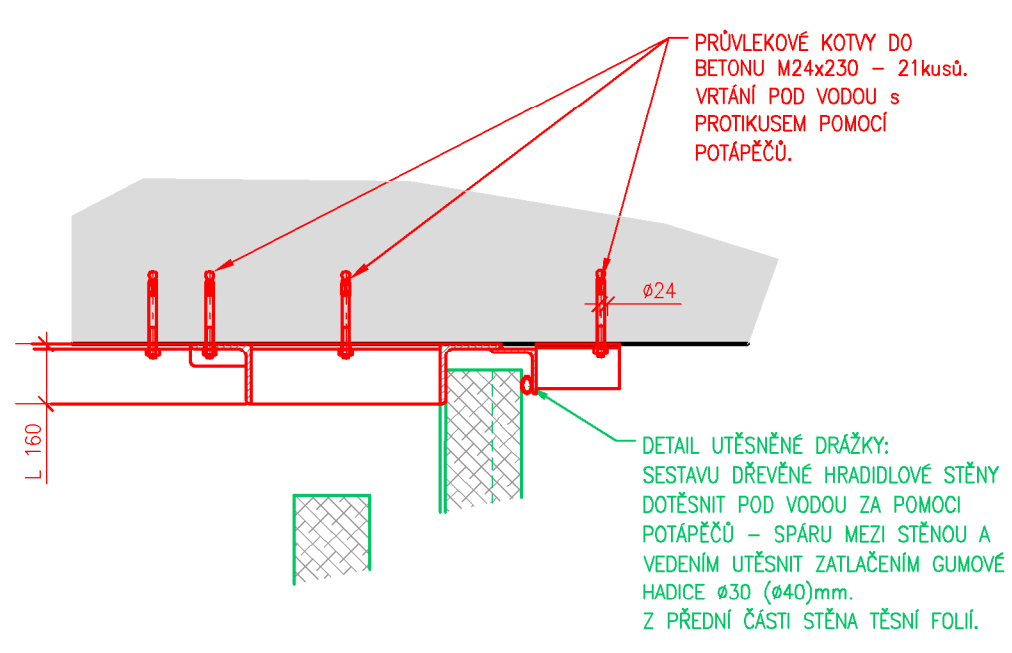


DOČASNÉ HRAZENÍ (DH)

PŮDORYSNÝ ŘEZ VEDENÍM - PRAVÁ STĚNA

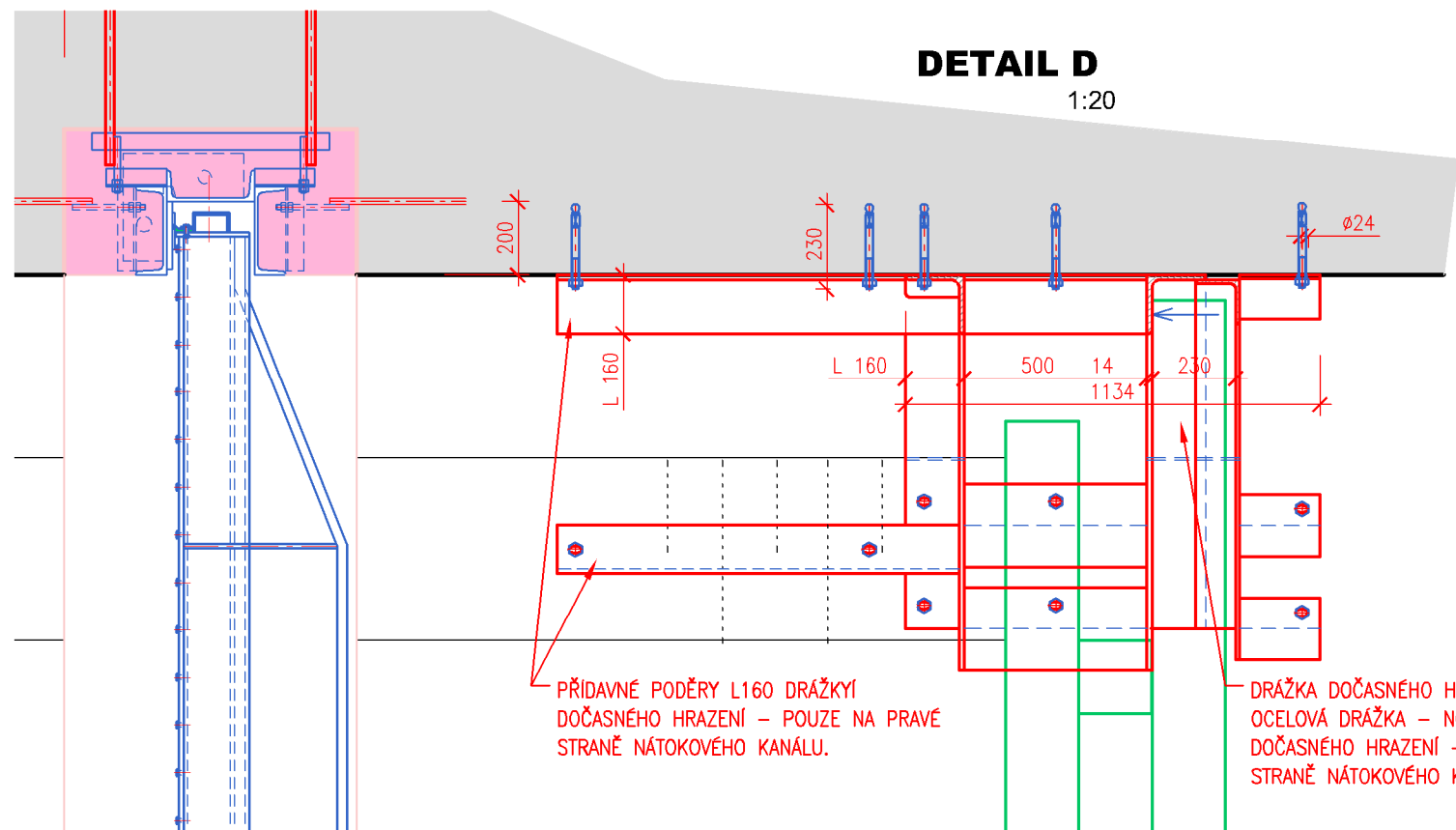
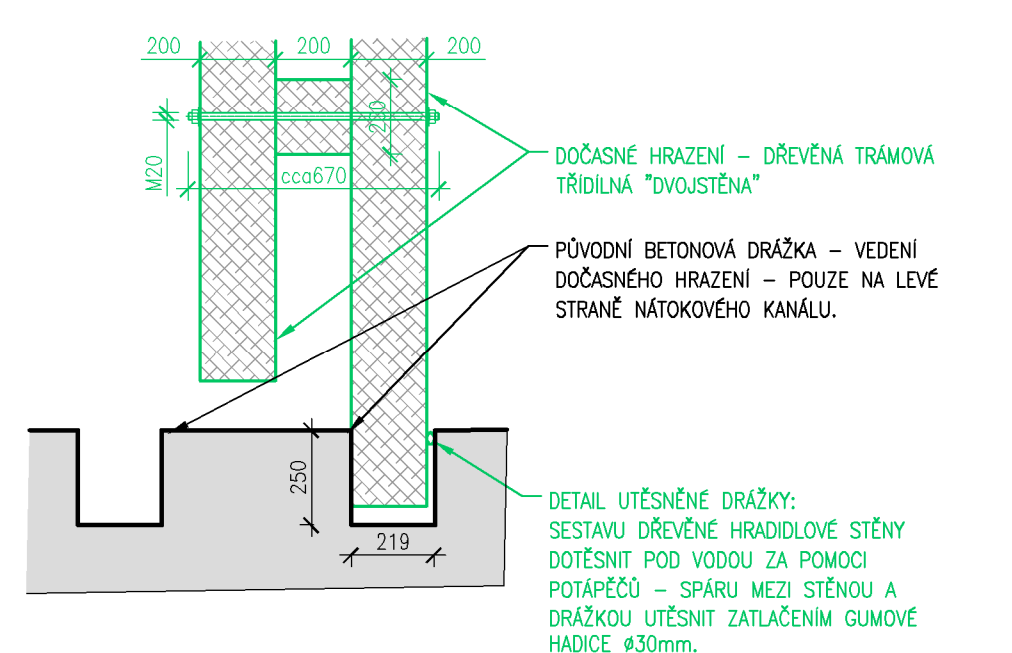
1:20



DOČASNÉ HRAZENÍ (DH)

PŮDORYSNÝ ŘEZ DRÁŽKOU - LEVÁ STĚNA

1:20



LEGENDA :

- STÁVAJÍCÍ KONSTRUKCE
- STAVEBNÍ ČÁST
- TECHNOLOGICKÁ ČÁST
- DOČASNÉ KONSTRUKCE

VÝŠKOVÝ SYSTÉM - B. p.v.
KÓTOVÁNO V [mm]

AQUATIS

AQUATIS a.s.
Botanická 834/56, 602 00 Brno
Tel: +420 541 554 111
Fax: +420 541 211 205
E-mail: info@aquatis.cz
http://www.aquatis.cz

Zodpovědný projektant
ING. MILOSLAV KUPSKÝ

Hlavní inženýr projektu
ING. OLDŘICH NEUMAYER CSc.

Vedoucí střediska
ING. OLDŘICH NEUMAYER CSc.

Vypracoval
JOSEF ŠEVČÍK

Kontroloval
ING. TOMÁŠ ROTH

Datum
LEDEN, 2025

Skupení dokumentace
DPS/DVZ

Název souboru
D122_Uzaver.dwg

Průběh
Akce

MVE VRAŇANY - PROVIZORNÍ UZÁVĚR NÁTOKOVÉHO KANÁLU

D1. STAVEBNÍ ČÁST

D.12. VÝKRESOVÁ ČÁST

Průběh

DOČASNÉ HRAZENÍ

Meritko
1:50, 1:20

Číslo přílohy
D.12.5.

Objednatel
Povodí Vltavy, státní podnik